

このたびは、当社商品をお買い上げいただき、誠にありがとうございます。ご使用前に必ずこの取扱説明書をお読みいただき、正しくお使いください。
また、お読みになった後は、お使いになる方がいつでも見られるところに必ず保管してください。

サポートライト

取扱説明書

保証書付

保管用

もくじ

- 安全上のご注意.....①
- 各部のなまえ・製品仕様.....②
- 使いかた.....③
- 保証書.....④



・仕様等は改良・改善のため予告なく変更することがあります。
・この製品は日本国内のみでご使用になれます。FOR USE IN JAPAN ONLY

製造・発売元 **株式会社トップランド**

安全上のご注意 必ずお守りください

①

★ご使用になる前に「安全上のご注意」をよくお読みの上、正しくお使いください。
ここに記載の注意事項は、製品を安全に正しくお使いいただき、誤った取り扱いによる人への危害や財産への損害を未然に防止するためのものです。



警告

『誤った取り扱いをすると、人が死亡または、重傷を負う可能性が想定される内容』を含めて、『してはならないこと』を示しています。



注意

『誤った取り扱いをすると、人が傷害を負う可能性や物的損害の発生が想定される内容』を含めて、使用上の注意を示しています。

図記号について



この記号は、「してはいけないこと」の内容を告げるものです。



この記号は、「必ずすること」の内容を告げるものです。

警告



禁止

- 指定の用途以外に使用しない
- 分解、改造、ショート(短絡)させるなどは絶対に行わない。
>火災・感電の原因になります。
修理は「トップランド お客様センター」にご相談ください。
- 水につけたり、水をかけたりしない。
>故障・感電の原因になります。
- 万一、使用中に異常な発熱や異臭、変形などが生じた場合は、直ちに使用を中止し、以後は使用しない。
>火災や事故・故障の原因となります。
- 子どもだけで使わせたり、乳幼児の手の届くところでは使用しない。
>けが・感電の原因になります。
- 火に入れたり、電子レンジやオーブンで加熱しない。
火の近くや、長時間直射日光の当たる場所、車内などの高温になる場所、浴室などの多湿となる場所で使用しない。
>感電・火災・故障の原因になります。
- USBケーブルを傷付けたり、無理に曲げたり引っ張ったり、ねじったり、束ねて使用しない。
>火災・感電の原因になります。

↙(つづき)

安全上のご注意 必ずお守りください(つづき)

①

警告



禁止

- USBケーブルやコンセントプラグが傷んでいたり、microUSBコネクタコンセントの差し込みがゆるい場合は使用しない。
>感電・ショート・発火の原因になります。
- 濡れた手でACアダプターやUSBコネクタを抜き差ししない。
>感電の原因になります。
- ACアダプターのコンセントプラグは家庭用コンセント電源(AC100V)以外では使用しない。
>火災・感電の原因になります。
- 充電中の異常時(発煙・こげ臭いなど)はUSBコネクタやACアダプターを抜き、使用しない。
>火災・感電の原因になります。



指示

- ACアダプターのコンセントプラグやUSBケーブルのmicroUSBコネクタにホコリが付着している場合はふき取る。
>ショート・発火の原因になります。
- 使用しないときは、必ずUSBケーブルなど全ての接続を外す。
>ホコリなどの蓄積により、漏電・火災の原因になります。
- お手入れの際は、安全のためACアダプターやUSBケーブルなど全ての電源から接続を外す。
>感電・火災・けがの原因になることがあります。

安全上のご注意 必ずお守りください(つづき)

①

注意



禁止

- 本製品は家庭用です。業務目的で使用しない。
>故障の原因になります。
- 点灯中のライトを直視しない。
>視力障害の原因となる恐れがあります。

↗(つづき)

安全上のご注意 必ずお守りください(つづき)

①

注意



禁止

- 本体に強い衝撃を与えない。
>感電・故障・破損の原因になります。
- 不安定な場所では使用しない。
>けが・故障の原因になります。
- お手入れの際はシンナー・ベンジン・アルコール・住宅用洗剤などを使わない。
>変形・変色・劣化の原因になります。



指示

- ACアダプターをコンセントから抜く際は、コードを持たずに必ずACアダプターをもって引き抜く。
>感電・ショート・コードの断線の原因になります。
- 凍結・結露しない安定した使用環境・温度0℃～35℃の範囲内で使用する。
>故障・破損の原因になります。

■内蔵ニッケル水素電池について

- 内蔵電池を取り出さないでください。
- 内蔵電池は専用電池のため、他の電池は絶対に使用しないでください。
- 1年以上充電せずに放置しないでください。
>電池容量の減少につながります。
- 内蔵のニッケル水素電池の交換はできません。
- 使用頻度にもよりますが、著しく蓄電能力が低下した場合には寿命となります。
- 電池を分解したり、傷をつけたり、回路をショートさせたりしないでください。
>火災・感電の原因になります。
- 内蔵電池の残量が少なくなるとライトの明るさが低下します。
- 内蔵電池からの漏液が皮膚や衣服に付着した場合には、直ちにきれいな水で十分に洗った後、医師の治療を受けてください。
- 廃棄するときは、スイッチをONにして動かなくなるまで電池を使い切ってください。

マグネットを使用する場合は、下記注意事項を十分にご確認のうえご使用ください。



注意

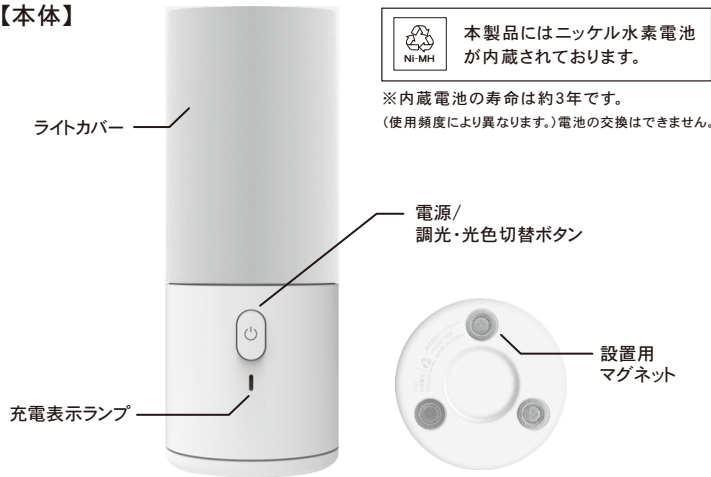
- クレジットカードや電子機器などにマグネット部を近づけないようにしてください。
カードや機器の破損が生じる場合があります。
>マグネットの使用によって生じた直接、間接の損害については弊社はその責をおいかねます。
- ご使用前に設置面にマグネットが取り付け、十分な固定と安定性が保てることをお確かめください。また運転しても設置面から本製品が外れないことをご確認のうえご使用ください。
- ご使用中に設置面や本体に衝撃をあたえないでください。本体が落下する恐れがあります。

各部のなまえ・製品仕様

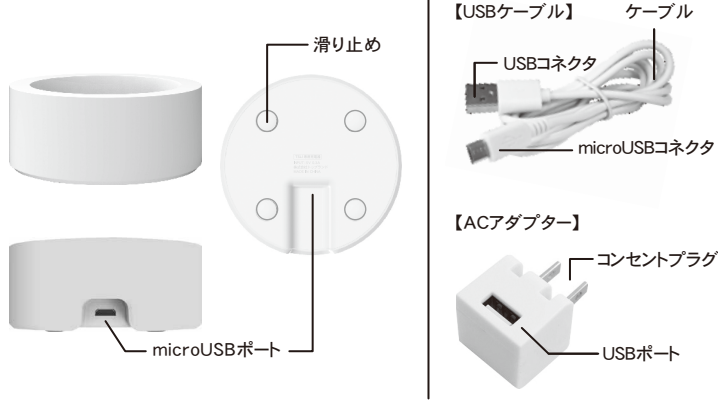
※記載されている写真は梱包されている製品の色と異なる場合がございます。

②

【本体】



【充電スタンド】



製品仕様

サイズ	本体：W53×H140×D53mm / 充電スタンド：W70×H30×D70mm
重量	本体：約 140g / 充電スタンド：約 50g
材質	PC/ABS 樹脂
電源	内蔵電池：ニッケル水素電池 (700mAh) 充電スタンド (入力 DC 5V/0.3A)
光源	LED 昼白色 / 電球色
消費電力	約 2W (充電スタンド使用時)
明るさ (ルーメン)	弱：約 3 ルーメン / 強：約 30 ルーメン
調光・光色	昼白色 / 電球色 (各強弱 2 段階)
充電時間	約 7 時間 (空の状態から満充電まで)
点灯時間	約 48 時間 (弱点灯で使用の場合) 約 8 時間 (強点灯で使用の場合)
付属品	充電スタンド 専用 AC アダプター (DC 5V) USB ケーブル (USB-A⇒microUSB / 約 2m) 取扱説明書 (1 年保証書付き)

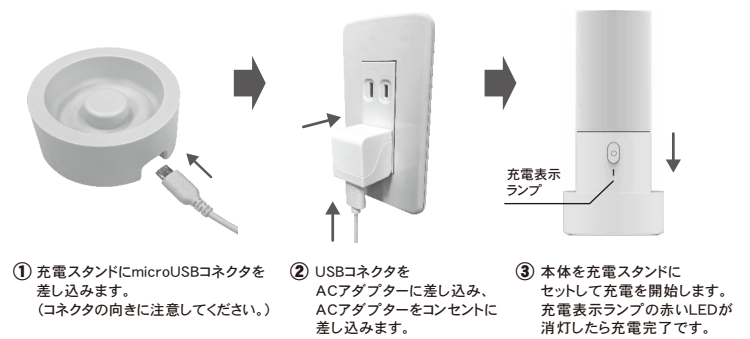
※LEDは交換できません。
※製品仕様および外観は改良のため、予告なく変更することがあります。

使いかた

③

■使用前の準備

本体を充電スタンドに設置して充電する。



※満充電後も充電し続けると充電と放電を繰り返すため、充電表示ランプが付いたり消えたりします。
(自然放電により電池残量が規定値以下になると再度充電を開始し、ランプが点灯します。)

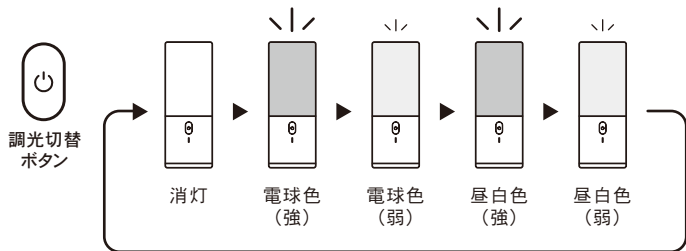
◀(つづき)

使いかた

③

調光の流れ

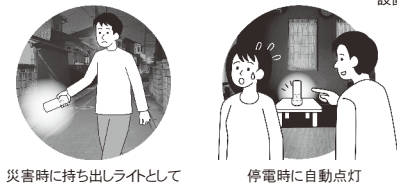
調光切替ボタンを押すごとに
電球色(強)⇒電球色(弱)⇒昼白色(強)⇒昼白色(弱)⇒消灯と切り替わっていきます。



※LEDの発光色には若干のばらつきがあります。



使用シーン



お手入れと保管

⚠ **警告** お手入れの際は、必ずACアダプターやUSBケーブルなど、全ての接続を取り外してください。
>感電・火災・けがの原因になります。

本体のお手入れ

- ★中性洗剤をぬるま湯で薄めたものを、布等につけ、よく絞ってからふきます。
- ★シンナー・ベンジン・アルコール・アルカリ洗剤は本体を変色させるので使わないでください。

保証書

④

品名	サポートライト
品番	TSL1-シリーズ
保証期間	お買い上げ日より 1年
保証対象	本体
ご購入日	年 月 日
お客様	お名前
	ご住所 〒 -
	電話番号 ()
販売店	店名
	ご住所 〒 -
	電話番号 ()

故障内容など

(販売店様へ：販売店印を捺印ください。上記、項目欄に無記入の場合無効となる場合がありますので、必ずご記入いただくようお願いいたします。)

この保証書は本書に明示した期間、条件のもとにおいて無料交換をお約束するものです。したがって、お客様の法律上の権利を制限するものではありませんので、保証期間経過後などで不明な場合は「トップブランド お客様センター」にご相談ください。

<無料交換保証規定>

1. 取扱説明書、本体貼付ラベル等の注意書きに従った使用状態及びお手入れを実施された状態で保証期間中に故障した場合には、同等品と無料交換をさせていただきます。
 2. 保証期間内に故障して、交換をお受けになる場合には、製品と本書をご用意のうえ「トップブランド お客様センター」にご相談ください。
 3. 保証期間内でも次の場合には無料交換となりません。
 - 使用上の誤り、または不当な修理や改造による故障や損傷。
 - お買い上げ後に落とされた場合等による故障や損傷。
 - 火災、地震、落雷、風水害、その他天災地変、異常電圧、指定外の使用電源(電圧・周波数)等による故障や損傷。
 - 一般家庭以外(例えば業務用で使用したり車両、船舶への搭載)に使用された場合の故障や損傷。
 - 本書の提示が無い場合。
 - 本書にお買い上げ年月日、お客様名、販売店名の記入が無い場合(レシート添付を除く)あるいは記載の内容を書き換えた場合。
 4. 本書は日本国内においてのみ有効です。 **This warranty is valid only in Japan.**
 5. 本書は再発行いたしませんので、大切に保管してください。
- お客様の個人情報は、商品の修理・交換に関するご連絡、修理・交換業務以外の目的には使用いたしません。

株式会社トップブランド 〒427-0033 静岡県島田市市相賀2508-23