

製品仕様	
本体サイズ	W230×H275×D235mm
本体重量	約1200g(アダプターを除く)
主要材質	ABS樹脂
電源	①家庭用コンセント電源(AC100V~240V 50/60Hz) ②USB(DC 5V/1.6A)
消費電力	12W(最大)
OFFタイマー設定	1・3・5時間
風量調節	弱・中・強・ターボ(4段階)
角度調節	①上下/約90° ★手動調節 ②左右/約90° ★自動調節
羽根サイズ	直径15cm(3枚羽根)
付属品	専用ACアダプター(DC 5V) USBケーブル(USB-A⇒DCプラグ/約1.5m) アロマパッド(3枚) 取扱説明書(1年保証書付き)

※製品仕様および外觀は改良のため、予告なく変更することがあります。

■操作部分(タッチパネル方式)

風量表示ランプ 1 3 5 OFFタイマー表示ランプ

電源ボタン(ON/OFF) 風量調節ボタン OFFタイマー設定ボタン 左右自動首振りボタン

厚みに合わせてスライドさせてモバイルバッテリーを保持できます。

保持サイズ: 最大30mm

◎モバイルバッテリーは付属していません。お手持ちのバッテリーを接続してご使用できます。(モバイルバッテリーの種類によってはお使いいただけないものがあります。)

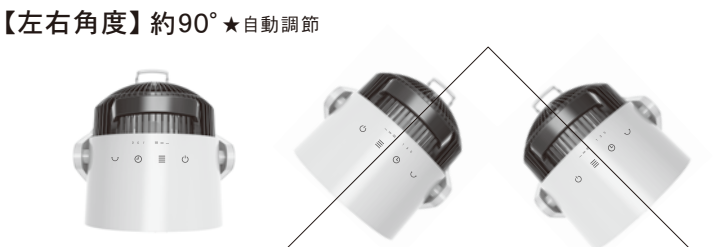
使いかた 9

■風向きを調節する

★本体の角度を変えて風向きを調節することができます。

首振り角度の調節について

△注意 動作中に角度調節をしないでください。



★運転中に「左右自動首振りボタン」を押してください。ボタンを押すごとに自動首振り動作のON/OFFを切り替えることができます。

△注意 自動首振り運転時に、持ち運び用ハンドルを持って移動させないで下さい。本体とモーターの連結部分に負荷がかかり、故障の原因になります。

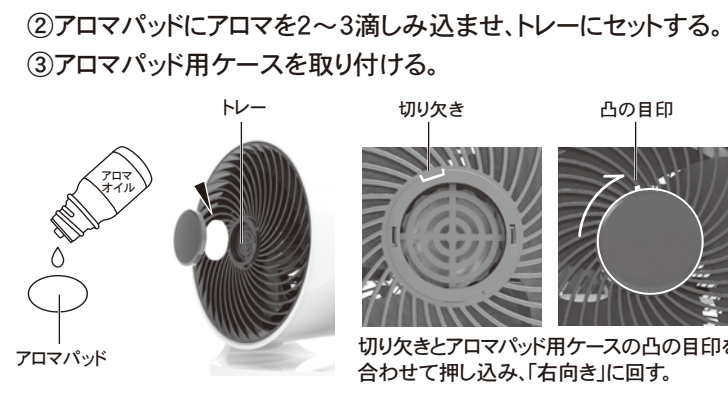
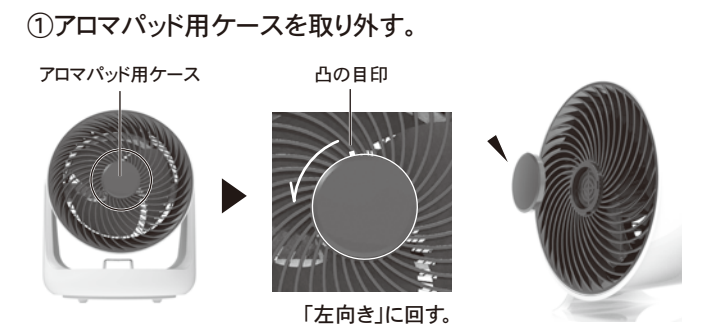
左右自動首振りボタン

その他の使いかた 10

■アロマオイルを使う

★本体にお好みのアロマオイルを付着させたアロマパッド(付属品)をセットし、香りを含んだ送風を行うことができます。

市販のアロマオイル(天然精油100%)をご使用ください。



アロマパッドは消耗品です。別の種類のアロマオイルを使用する際は、アロマパッドを新しいものと交換し、トレーもきれいに拭いてからご使用ください。

使いかた

■使用前の準備

- 台座部分のDCジャックが見えるように本体を設置する。
- USBケーブルのDCプラグを本体のDCジャックに差し込む。
※付属のUSBケーブル以外は使用しないでください。
- 本体を安定した水平な場所に設置する。
- 使用する電源を選ぶ。

◎家庭用コンセントで使用する場合

①ACアダプターのUSBポートに、USBコネクタを接続します。
★接続方向をお確かめのうえ、接続してください。
※付属のACアダプター以外は使用しないでください。

②ACアダプターをコンセントに接続します。

◎USBポートで使用する場合

①USBケーブルのUSB-Aコネクタを電源のあるUSBポートに接続します。
★接続先のUSB電源が出力2A以上であることを確認してください。

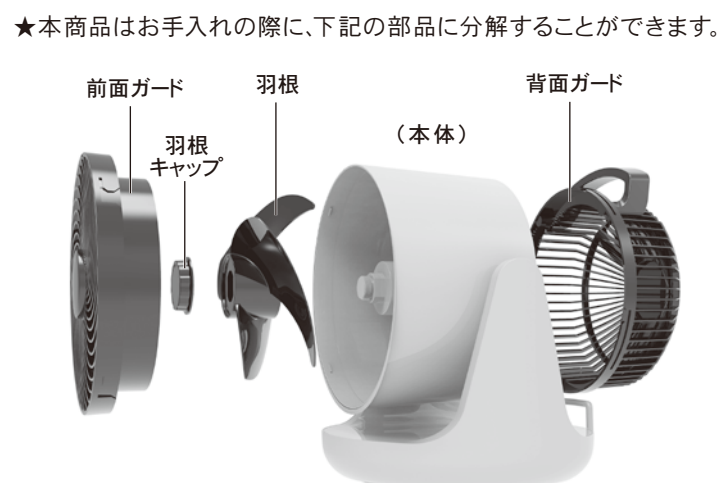
お手入れと保管

・掃除機などでこまめに表面のほこりなどを取り除くようにしてください。

△警告

- ・お手入れの際は、必ずACアダプターなど全ての接続を取り外し、電源を切って行ってください。
- ・感電・火災・けがの原因になります。
- ・本体に水をかけて洗わないでください。
- ・感電・故障の原因になります。
- ・本体分解した状態で運転させないでください。
- ・けが・故障の原因になります。

① シンナー・ベンジン・アルコール・アルカリ洗剤は本体を変色させるので使わないでください。



◎本体のお手入れ

・中性洗剤をぬるま湯で薄めたものを、布等につけ、よく絞ってからふきます。

◎前面ガード・背面ガード・羽根のお手入れ

・汚れがひどい場合は下記の手順でそれぞれを取り外し、中性洗剤をぬるま湯で薄めたものを、布等につけ、よく絞ってからふきます。または水洗いし、お手入れしてください。

① お手入れの後は各部品をよく乾燥させてから本体に取り付けてください。

■運転を開始/停止する

1. 運転を開始する

★本体を障害物がなく、安定した水平な場所に設置してから運転を開始してください。

★電源ボタン(ON/OFF)を押すと運転が始まります。

操作部分(タッチパネル方式)

2. 風量を調節する

★風量調節ボタンを押すごとに風量を変えることができます。

➢運転中に風量調節ボタンを押してください。

風量表示ランプの動作について

★風量調節ボタンを押すごとに風量表示ランプの点灯(表示)が、下記イラストのように切り替わります。

【風量表示ランプ】

★風量が完全に切り替わるまで約5秒程度かかります。

3. 運転を停止する

★電源ボタン(ON/OFF)を押すと運転が停止します。

4. 本体からACアダプターを取り外す

△警告 使用後はACアダプターやUSBケーブルなどすべての接続を取り外してください。
➢火災・故障の原因になります。

■OFFタイマーの設定のしかた

★設定した時間に自動的に運転を停止させる機能です。(1時間・3時間・5時間の設定ができます。)

➢運転中にOFFタイマー設定ボタンを押してください。

OFFタイマー表示ランプの動作について

★OFFタイマー設定ボタンを押すごとにOFFタイマー表示ランプの点灯(表示)が、下記イラストのように切り替わります。

【OFFタイマー 表示ランプ】

⑨(へつづく)

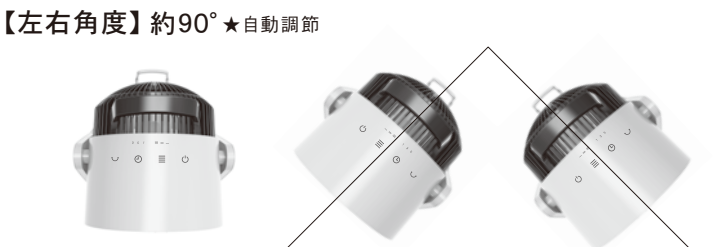
使いかた 9

■風向きを調節する

★本体の角度を変えて風向きを調節することができます。

首振り角度の調節について

△注意 動作中に角度調節をしないでください。



★運転中に「左右自動首振りボタン」を押してください。ボタンを押すごとに自動首振り動作のON/OFFを切り替えることができます。

△注意 自動首振り運転時に、持ち運び用ハンドルを持って移動させないで下さい。本体とモーターの連結部分に負荷がかかり、故障の原因になります。

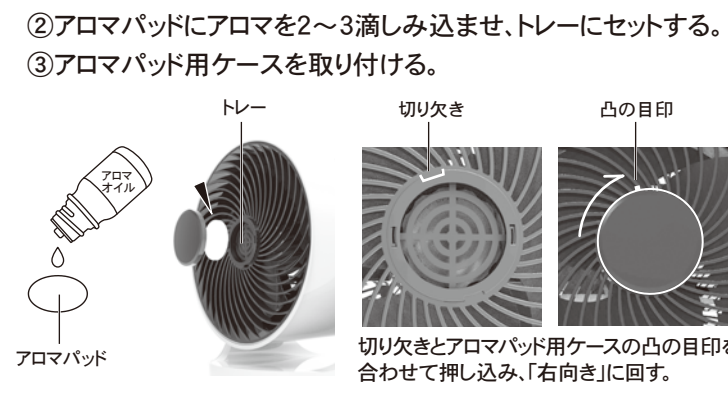
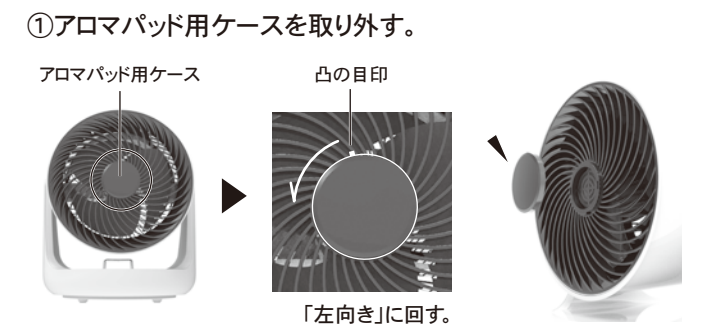
左右自動首振りボタン

その他の使いかた 10

■アロマオイルを使う

★本体にお好みのアロマオイルを付着させたアロマパッド(付属品)をセットし、香りを含んだ送風を行うことができます。

市販のアロマオイル(天然精油100%)をご使用ください。



アロマパッドは消耗品です。別の種類のアロマオイルを使用する際は、アロマパッドを新しいものと交換し、トレーもきれいに拭いてからご使用ください。

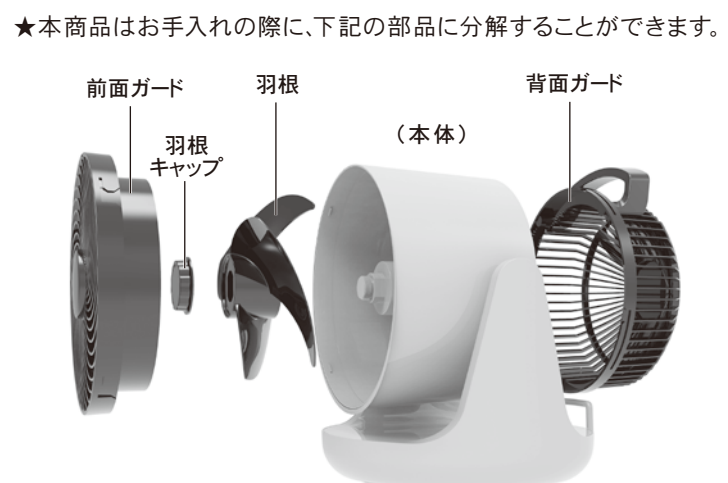
お手入れと保管

・掃除機などでこまめに表面のほこりなどを取り除くようにしてください。

△警告

- ・お手入れの際は、必ずACアダプターなど全ての接続を取り外し、電源を切って行ってください。
- ・感電・火災・けがの原因になります。
- ・本体に水をかけて洗わないでください。
- ・感電・故障の原因になります。
- ・本体分解した状態で運転させないでください。
- ・けが・故障の原因になります。

① シンナー・ベンジン・アルコール・アルカリ洗剤は本体を変色させるので使わないでください。



◎本体のお手入れ

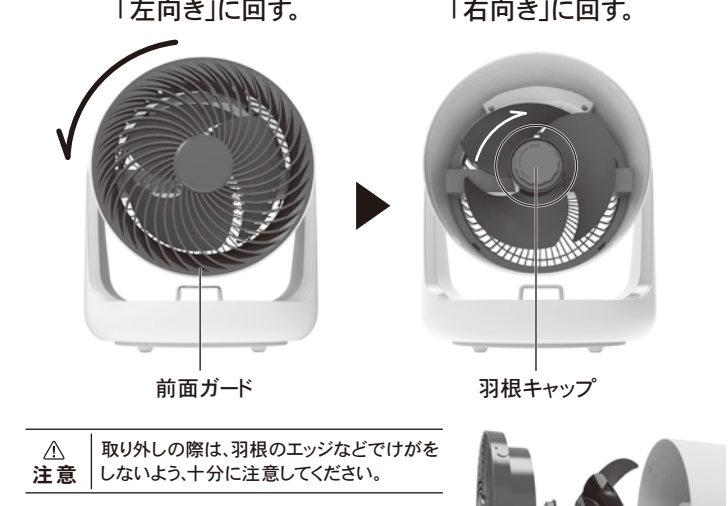
・中性洗剤をぬるま湯で薄めたものを、布等につけ、よく絞ってからふきます。

◎前面ガード・背面ガード・羽根のお手入れ

・汚れがひどい場合は下記の手順でそれぞれを取り外し、中性洗剤をぬるま湯で薄めたものを、布等につけ、よく絞ってからふきます。または水洗いし、お手入れしてください。

① お手入れの後は各部品をよく乾燥させてから本体に取り付けてください。

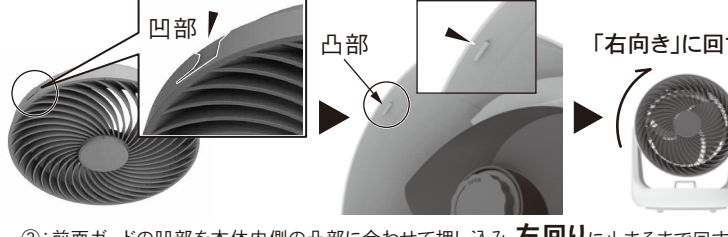
【前面ガード・羽根の取り外しかた】



【前面ガード・羽根の取り付け方】

①⇒②⇒③の順で取り付けます。

②:羽根キャップは左回りに回して止まるまで締め付けてください。



【背面ガードの取り外しかた】



◎保管・収納のしかた

・お手入れのあと、よく乾燥させてください。

・ポリ袋などをかぶせ、湿気の少ない場所に保管してください。